

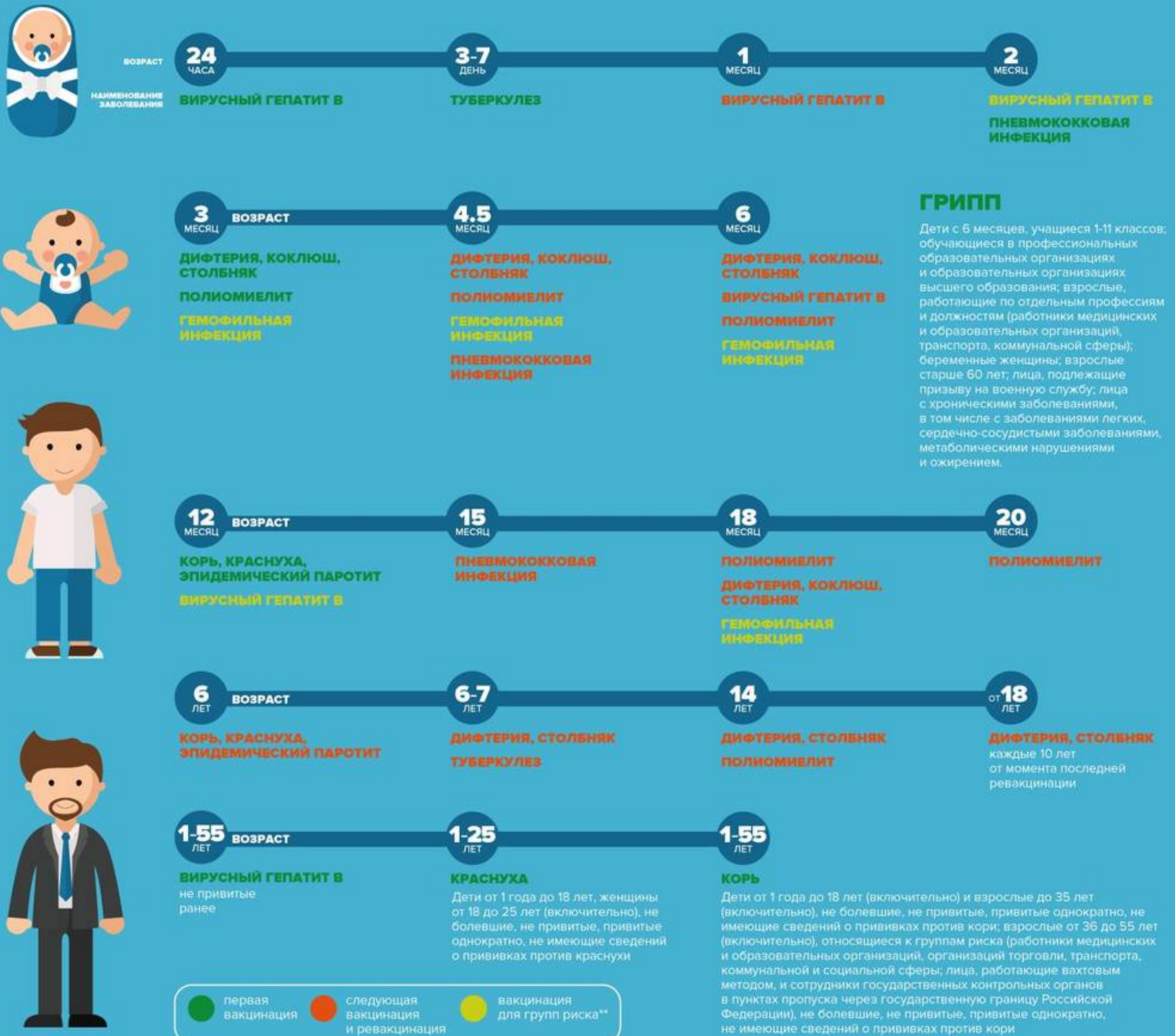
ВАЖНО! ПРИВИВКИ



Национальный календарь профилактических прививок* Российской Федерации по числу инфекций соответствует лучшим мировым практикам.

Сегодня он включает вакцинацию против 12 инфекционных заболеваний: корь • краснуха • полиомиелит • эпидемический паротит • туберкулез • столбняк • дифтерия • гепатит В • коклюш • гемофильная инфекция • пневмококковая инфекция • грипп.

БЕСПЛАТНО ДЛЯ ГРАЖДАН РОССИИ



ЕСТЬ ВАКЦИНА! ГЕПАТИТ В

Гепатит В в

50-100

раз заразнее, чем
ВИЧ



Осложнения:
переход в
хронический
гепатит
цирроз печени
рак печени



У взрослых
с хроническим
гепатитом В рак
и/или цирроз
развивается в

20-30%

случаев

Симптомы:
желтушность кожи
и склер глаз,
усталость, “ломота”
мышц и суставов,
тошнота, боли в
животе, часто -
бессимптомное
течение



Риск развития
хронического
гепатита при
инфицировании
детей младше года -
до

95%

Вакцинация,
начатая в раннем
возрасте -
самая эффективная
мера
профилактики
гепатита В



ЕСТЬ ВАКЦИНА! ГЕПАТИТ А

Гепатит А (болезнь Боткина) - острая вирусная инфекция, смертность

0,5%

среди вирусных гепатитов

Гепатит А имеет фекально-оральный механизм передачи; передается через грязные руки, воду, овощи и фрукты, посуду, предметы обихода



3-20%

больных имеют несколько рецидивов заболевания

Симптомы: общее недомогание, повышенная утомляемость, анорексия, тошнота, рвота, желтуха



Человек становится заразным за

2

недели до появления желтухи

Вакцинация - самая эффективная мера профилактики гепатита А



ЕСТЬ ВАКЦИНА! ПНЕВМОКОКК

Пневмококковая инфекция - главная причина развития пневмонии у детей до

2 лет



Осложнения:
поражения
легких -
эмпиема,
ателектаз,
абсцесс;
эндобронхиаль-
ная обструкция;
перикардит



Смертность при
пневмококковом
менингите может
достигать

15%

Симптомы:
симптомы ОРВИ,
отит, синусит,
бронхит,
пневмония,
менингит



Смертность при
пневмококковой
пневмонии может
достигать

5%

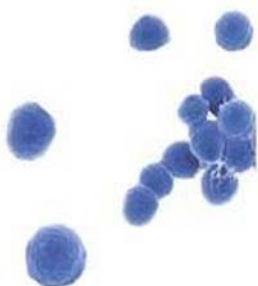
Вакцинация - самая
эффективная мера
профилактики
пневмококковой
инфекции



ПНЕВМОНИЯ И ПНЕВМОКОККОВАЯ ИНФЕКЦИЯ

ПНЕВМОКОККОВАЯ ИНФЕКЦИЯ вызывается бактерией *S.pneumoniae* (пневмококком) и может проявляться в виде менингита, сепсиса, пневмонии

Пневмококк передается от человека к человеку воздушно-капельным путем. Источником инфекции могут стать как больные люди, так и здоровые носители



Каждый **ДЕСЯТЫЙ** пациент с тяжелой пневмонией **УМИРАЕТ**

Практически каждый **ПЯТЫЙ** пациент с пневмонией **ИМЕЕТ ОСЛОЖНЕНИЯ СО СТОРОНЫ СЕРДЕЧНО-СОСУДИСТОЙ СИСТЕМЫ**

Каждый год в мире
600-800
тысяч взрослых
умирают от пневмококковой
инфекции



ДО 76% ВСЕХ ПНЕВМОНИЙ ВЫЗВАНЫ ПНЕВМОКОККОМ

Вакцинация – самый безопасный и эффективный способ защитить себя от пневмококковой инфекции!



КОЕ-ЧТО О СТОЛБНЯКЕ



ЧТО ЭТО?

СТОЛБНЯК – БАКТЕРИАЛЬНАЯ ИНФЕКЦИЯ, ПОРАЖАЮЩАЯ НЕРВНУЮ СИСТЕМУ, СОПРОВОЖДАЮЩАЯСЯ БОЛЕЗНЕННЫМИ СПАЗМАМИ МЫШЦ



КТО ВЫЗЫВАЕТ?

ВОЗБУДИТЕЛЬ СТОЛБНЯКА – БАКТЕРИЯ CLOSTRIDIUM TETANI



КАК ПЕРЕДАЁТСЯ?

ВОЗБУДИТЕЛЬ ПРОНИКАЕТ В ОРГАНИЗМ ЧЕРЕЗ ПОВРЕЖДЁННЫЕ КОЖНЫЕ ПОКРОВЫ – ОТКРЫТЫЕ РАНЫ, НАНЕСЕННЫЕ ГРЯЗНЫМИ ИЛИ РЖАВЫМИ ПРЕДМЕТАМИ, ОЖОГИ, ОБМОРОЖЕНИЯ, УКУСЫ ЖИВОТНЫХ



ЧТО ПРОИСХОДИТ?

ПРИ ПОПАДАНИИ В ОРГАНИЗМ, СТОЛБНЯЧНАЯ ПАЛОЧКА АКТИВНО РАЗМНОЖАЕТСЯ И ВЫДЕЛЯЕТ ТОКСИН, КОТОРЫЙ РАСПРОСТРАНЯЕТСЯ ВО ВСЕМУ ТЕЛУ С ТОКОМ КРОВИ, ПОРАЖАЯ НЕРВНУЮ СИСТЕМУ



ЧТО ДЕЛАТЬ?

ЛЮБАЯ РАНА ТРЕБУЕТ ТЩАТЕЛЬНОЙ ОБРАБОТКИ ГЛУБОКИЕ, ОБШИРНЫЕ, РВАНЫЕ И УКУШЕННЫЕ РАНЫ ТРЕБУЮТ СПЕЦИАЛИЗИРОВАННОЙ ПОМОЩИ

СИМПТОМЫ



- ПУЛЬСИРУЮЩАЯ БОЛЬ В ОБЛАСТИ ТРАВМЫ
- СПАЗМ ЖЕВАТЕЛЬНЫХ И МИМИЧЕСКИХ МЫШЦ
- НАРУШЕНИЯ ГЛОТАНИЯ И ДЫХАНИЯ
- СУДОРОГИ ОТ ЛЮБЫХ РАЗДРАЖИТЕЛЕЙ: СВЕТ, ЗВУК, ПРИКОСНОВЕНИЕ
- СОЗНАНИЕ ОСТАЕТСЯ ЯСНЫМ!

ЛУЧШАЯ ЗАЩИТА – ПЛАНОВАЯ ВАКЦИНАЦИЯ!



- ПРИВИВКА АКДС, АДС, АДС-М
- ДЕТАМ В 3, 4,5 И 6 МЕСЯЦЕВ, РЕВАКЦИНАЦИЯ В 18 МЕСЯЦЕВ, 6-7 И 14 ЛЕТ
- ВЗРОСЛЫМ – КАЖДЫЕ 10 ЛЕТ

ЭКСТРЕННАЯ ПРОФИЛАКТИКА

ПРИ ТРАВМЕ ЭКСТРЕННО ВВОДИТСЯ ПРОТИВОСТОЛБНЯЧНЫЙ АНАТОКСИН И ПРОТИВОСТОЛБНЯЧНЫЙ ИММУНОГЛОБУЛИН ЧЕЛОВЕКА (ПСЧИ) ИЛИ СЫВОРОТКА ПРОТИВОСТОЛБНЯЧНАЯ ЛОШАДИНАЯ (ПСС)



РЕШЕНИЕ О СХЕМЕ ЭКСТРЕННОЙ ПРОФИЛАКТИКИ СТОЛБНЯКА ПРИНИМАЕТ ВРАЧ НА ОСНОВАНИИ ПРИВИВОЧНОГО АНАМНЕЗА

ОСТОРОЖНОСТЬ И АККУРАТНОСТЬ ПОМОГУТ УМЕНЬШИТЬ ВЕРОЯТНОСТЬ ПОЛУЧЕНИЯ ОПАСНЫХ ТРАВМ

ЕСТЬ ВАКЦИНА! СТОЛБНЯК

Столбняк - тяжелое инфекционное заболевание с летальностью до

30%

Осложнения:
Пневмония,
миокардит,
переломы
вследствие
судорог



Инкубационный период составляет в среднем

14 дней

Симптомы:
болезненные судороги жевательных мышц с нарушением глотания и "сардонической улыбкой",
чрезвычайно сильные судороги мышц



К группе риска относятся непривитые люди или получившие вакцину более

10 лет назад

Вакцинация единственная эффективная мера профилактики столбняка



ВАКЦИНАЦИЯ ЗАЩИЩАЕТ



ПРЕИМУЩЕСТВ ВАКЦИНАЦИИ

